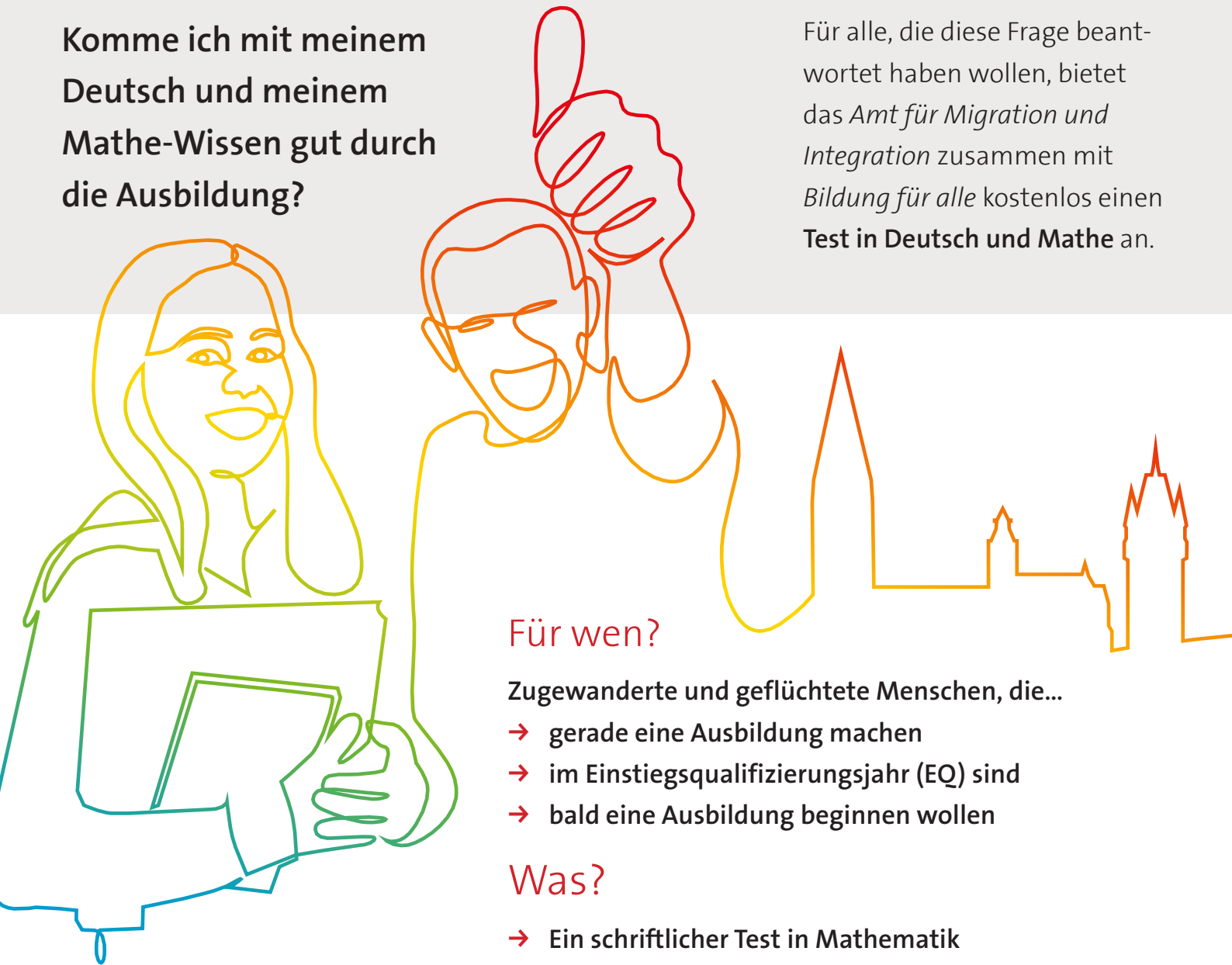


Feststellung von Mathe- und Deutschkenntnissen für die Ausbildung

Komme ich mit meinem Deutsch und meinem Mathe-Wissen gut durch die Ausbildung?

Für alle, die diese Frage beantwortet haben wollen, bietet das Amt für Migration und Integration zusammen mit Bildung für alle kostenlos einen **Test in Deutsch und Mathe** an.



Für wen?

Zugewanderte und geflüchtete Menschen, die...

- gerade eine Ausbildung machen
- im Einstiegsqualifizierungsjahr (EQ) sind
- bald eine Ausbildung beginnen wollen

Was?

- Ein schriftlicher Test in Mathematik
- Ein schriftlicher Test in Deutsch
- Ein Gespräch über Ihre Ausbildung

Wozu?

- Um zu wissen: Wo stehe ich?
- Um passende Unterstützungsangebote zu finden

Wann und wo?

- Jeden Freitagnachmittag in der Handwerkskammer Freiburg
Bismarckallee 6, 79098 Freiburg
(nur mit Anmeldung:
johannes.schnurr@bfa-freiburg.de)
- Nach Vereinbarung an anderen Tagen

Was kostet die Einstufung?

Die Einstufung ist für Sie kostenlos.

Soll ich mich auf die Testung vorbereiten?

Nein, eine Vorbereitung ist nicht nötig.

Was soll ich zum Test mitbringen?

- Ihren Ausweis
- Ihre Zeugnisse
- Einen Stift
- Eine FFP2-Maske

Wie lange dauert die Einstufung?

Etwa drei Stunden

Wann und wie bekomme ich das Ergebnis?

- Eine Woche nach der Einstufung
- Per E-Mail, Whatsapp-Nachricht oder persönlich von Ihrer Betreuerin oder Ihrem Betreuer

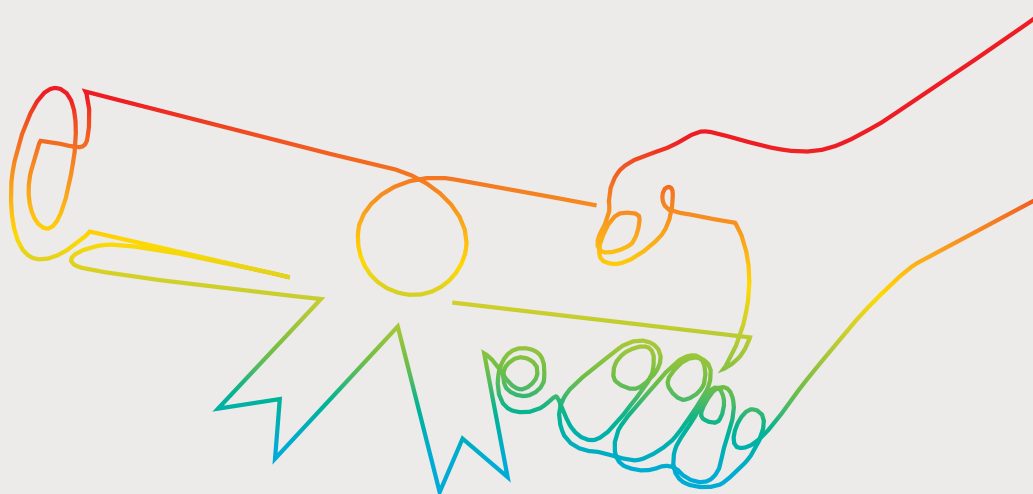
Welche Informationen bekomme ich?

- Ihren aktuellen Stand in Deutsch und Mathematik
- Ihre Stärken und Schwächen
- Ein Protokoll zum Gespräch über Ihre Ausbildung

Anmeldung und Fragen

per E-Mail: johannes.schnurr@bfa-freiburg.de
(Johannes Schnurr, Bildung für alle e.V.)

oder per Tel: 0761 201 6332
(Mohamed Bah, Amt für Migration und Integration)



In Kooperation mit der



**Handwerkskammer
Freiburg**

Die Einstufung wird durchgeführt von Bildung für alle e.V. im Auftrag des Amtes für Migration und Integration der Stadt Freiburg.



**Bildung
für alle e.V.**

Amt für
Migration und Integration

Freiburg 
I M B R E I S G A U